



Spółdzielnia Pracy Wytwórczo-Konstrukcyjna

**ELKON**

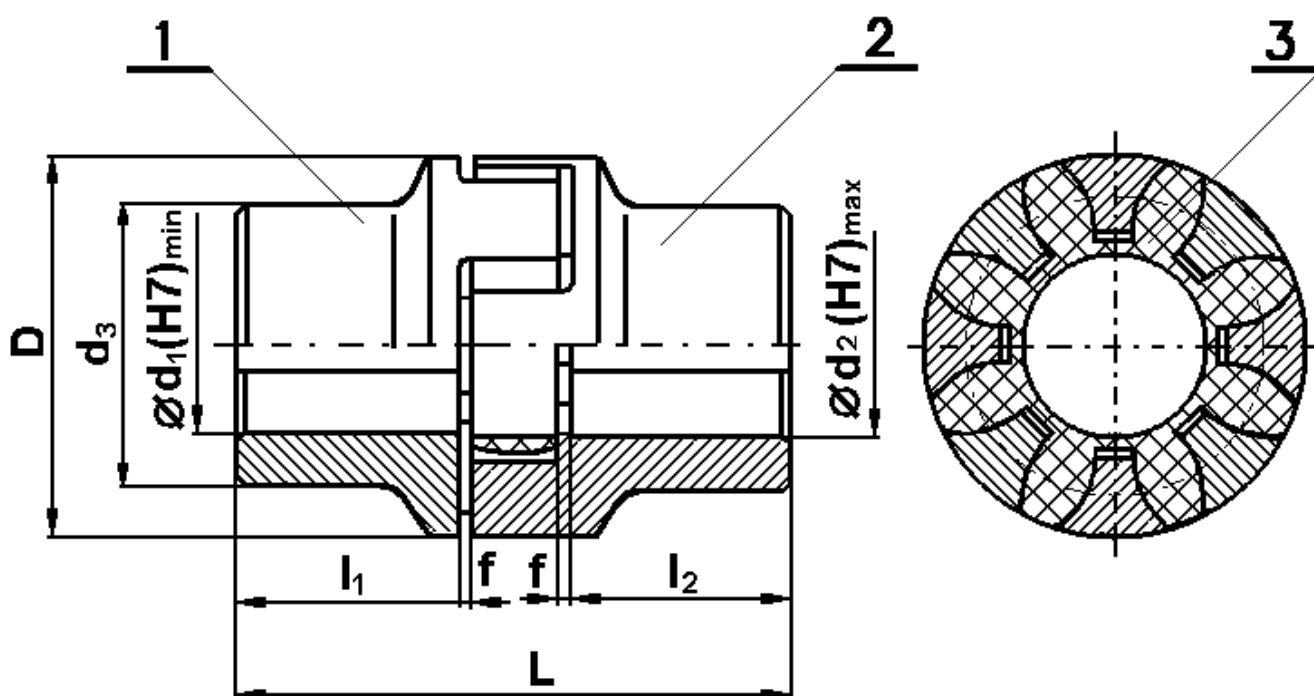


**SPRZĘGŁA PODATNE SPZ**

Nasze **zaufanie** budujemy od **1961r.**

[www.elkon.pl](http://www.elkon.pl)

## I WYMIARY GABARYTOWE



1. Tarcza kłowa lewa
2. Tarcza kłowa prawa
3. Wkładka

Do otworów piast  $d_1$  i  $d_2$  należy przyjmować wymiary rowka wpustowego zgodnie z PN-70/M-85005

Typ sprzęgła	D	L	$d_1$ min.	$d_2$ max.	$d_3$	$l_1 = l_2$	f	a	Moment Przenoszony $M_{max}$	Prędkość obrotowa $n_{max}$	Moment Bezwładności I	Masa*
	mm								Nm	Obr/mi n	kgxm <sup>2</sup>	kg
SPz-65	66	90	20	30	45	35	2,5	0,4	170	9400	0,0005	1,1
SPz-80	82	112	20	40	67	45	3	0,4	370	8600	0,002	2,7
SPz-95	96	134	25	45	75	54	3	0,5	510	8000	0,0037	4,1
SPz-105	107	143	25	50	85	58	3,5	0,5	610	6500	0,006	5,1
SPz-120	121	167	30	60	100	68	3,5	0,6	770	5000	0,012	8,7
SPz-135	136	188	35	65	110	77	4	0,6	850	3800	0,021	10,0
SPz-160	160	212	40	75	135	87	4	0,6	1400	2500	0,054	18,4

\*- masa z otworami wykonanymi wstępnie

### UWAGA!

1. Otwory  $d_1$ ,  $d_2$  Sp-nia Pracy „ELKON” wykonuje w stanie obrobionym zgrubnie z nadładkiem umożliwiającym wykonanie wymiarów nominalnych podanych w tabeli.
2. Nabywca wykonuje otwory  $d_1$ ,  $d_2$  na gotowo o we własnym zakresie w zależności od potrzeb, z tym, że średnice otworów muszą mieścić się w zakresie podanym w tabeli.
3. Sp-nia może wykonać otwory  $d_1$ ,  $d_2$  na gotowo wraz z rowkami wpustowymi i odpowiednie długości piast  $l_1$  i  $l_2$  według potrzeb odbiorcy w zakresie podanym w tabeli.

## II OZNACZENIE

typ \_\_\_\_\_ SPz-80

średnice otworów piast  $d_1, d_2$

i ich długości  $l_1$  i  $l_2$  \_\_\_\_\_ 20H7/45x30H7/45

## III WYTYCZNE DOBORU

Wielkość ustala się na podstawie momentu max  $M_{max}$  obliczonego wg wzoru:

$$M_{max} = 9550 \times k \times N/n \quad (\text{Nm})$$

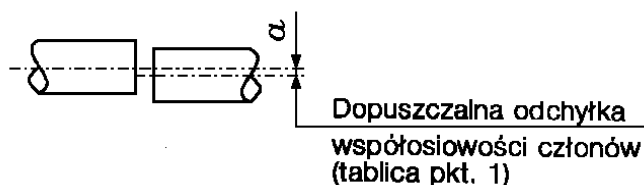
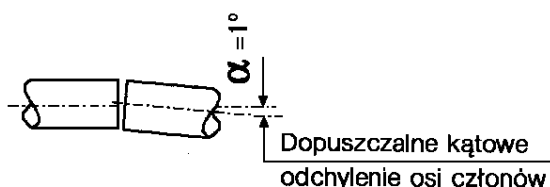
gdzie:  $k$  - współczynnik przeciążalności dobierany z tablicy 3;

$N$  - przenoszona moc ( kW );

$n$  - ilość obrotów sprzęgła ( obr/min )

Wielkość współczynnika  $k$  dobiera się z tablicy

K	Rodzaj napędzanej maszyny
1,2	Maszyny wirnikowe jak turbiny, generatory, wentylatory, pompy itp. Lekkie podajniki taśmowe
1,5-1,8	Małe obrabiarki, sprężarki i wentylatory wirowe o zmiennym obciążeniu, przenośniki zasilane niejednostajnie, maszyny włókiennicze, maszyny od obróbki drewna.
1,8-2,0	Sprężarki i pompy tłokowe, przenośniki, średnie i duże obrabiarki, urządzenia dźwigniowe, silniki spalinowe, maszyny garbarskie, papiernicze, betoniarki, mieszarki cieczy jednorodnych
2,5-3,0	Sprężarki i pompy jedno i dwutłokowe, ciężkie wirówki, napędy koparek, przenośniki taśmowe powrotne, młyny kulowe i bijakowe, urządzenia wiertnicze, prasy do blach, małe walcarki.
4,0	Walcarki do metali, kruszarki, kalandry papiernicze, maszyny kuźnicze, prasy i nożyce, maszyny formierskie, traki, młyny cementowe i inne maszyny o wyjątkowo ciężkich warunkach pracy.



Spółdzielnia Pracy Wytwórczo-Konstrukcyjna



**ELKON**

ul. Mickiewicza 34, 95-040 Koluszki

tel.(44) 714-04-19; (42) 648-83-36

Sprzedaż tel. (42)648-87-43; tel./fax (42) 648-87-42

e-mail:handel@elkon.pl

<http://www.elkon.pl>